



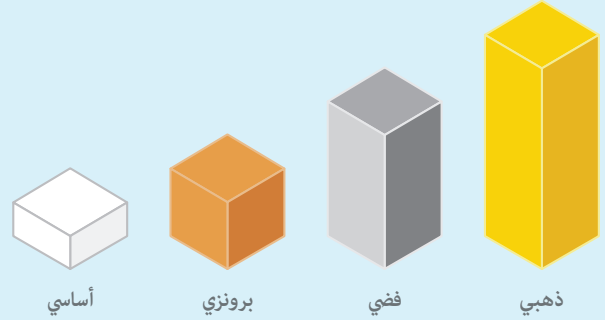
تبسيط التأمين الصحي الخاص للجميع



أدخلت الحكومة الأسترالية إصلاحات تجعل التأمين الصحي الخاص أكثر بساطة وستساعد الناس على اختيار الغطاء الذي يناسب احتياجاتهم.

ستبدأ معظم هذه الإصلاحات من ١ نيسان/أبريل ٢٠١٩.

إذا كان لديك تأمين صحي خاص، سترسل شركة التأمين الخاصة بك معلومات محددة حول بوليصة التأمين الخاصة بك.



دعم الصحة العقلية

منذ ١ نيسان/أبريل ٢٠١٨، تمكّن المرضى الذين لديهم تغطية محدودة لعلاج الصحة العقلية من تحديث غطاء المستشفى للحصول على فوائد أعلى لهذه الخدمات دون الحاجة لقضاء فترة انتظار جديدة.

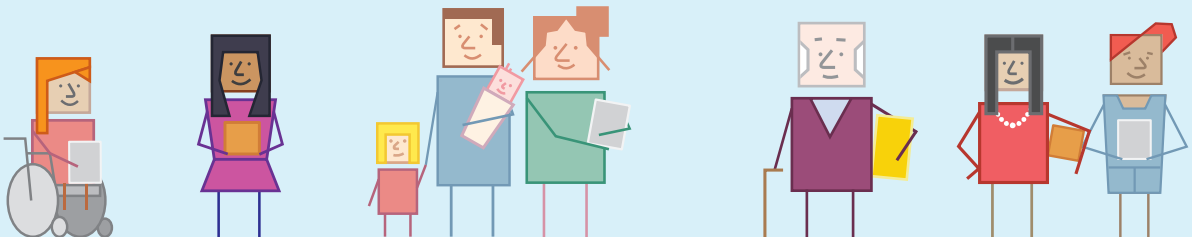
ويمكن لأصحاب البوليصة استخدام هذا الإعفاء من فترة الانتظار المعتادة لمرة واحدة فقط.

أربعة مستويات من غطاء المستشفى

سيتم تصنيف جميع أغطية المستشفيات الخاصة إلى ذهبي أو فضي أو برونزي أو أساسي.

يُبنى ما يتم وما لا يتم تغطيته في هذه المستويات على فئات سريرية قياسية جديدة كحد أدنى. انظر الجدول في الصفحة التالية.

لدى شركات التأمين الصحي حتى نيسان/أبريل ٢٠٢٠ لإدخال هذا الإصلاح.



مستويات المنتج العلاجي للمستشفيات - الذهبي والفضي والبرونزي والأساسي

العلاجات الاستشفائية حسب الفئة السريرية	الأساسية	البرونزية	الفضية	الذهبية
إعادة تأهيل	✓ (م)	✓ (م)	✓ (م)	✓
خدمات الطب النفسي الاستشفائية	✓ (م)	✓ (م)	✓ (م)	✓
الرعاية التطبيقية	✓ (م)	✓ (م)	✓ (م)	✓
الدماغ والجهاز العصبي	خ (م)	✓	✓	✓
العين (ليس إعتام عدسة العين)	خ (م)	✓	✓	✓
انف واذن وحنجرة	خ (م)	✓	✓	✓
اللوزتين، اللحمية الأنفية وأنايب طلبة الاذن	خ (م)	✓	✓	✓
العظام والمفاصل والعضلات	خ (م)	✓	✓	✓
إعادة تركيب المفاصل	خ (م)	✓	✓	✓
الكلىة والمثانة	خ (م)	✓	✓	✓
الجهاز التناسلي الذكري	خ (م)	✓	✓	✓
الجهاز الهضمي	خ (م)	✓	✓	✓
الفتق والزائدة	خ (م)	✓	✓	✓
تنظير الجهاز الهضمي	خ (م)	✓	✓	✓
طب النساء	خ (م)	✓	✓	✓
الإجهاض وإنهاء الحمل	خ (م)	✓	✓	✓
العلاج الكيماوي والعلاج الإشعاعي والعلاج المناعي للسرطان	خ (م)	✓	✓	✓
إدارة الأم	خ (م)	✓	✓	✓
الجلد	خ (م)	✓	✓	✓
جراحة الثدي (ضرورية من الناحية الطبية)	خ (م)	✓	✓	✓
إدارة مرض السكر (باستثناء مضخات الأنسولين)	خ (م)	✓	✓	✓
القلب ونظام الأوعية الدموية	خ (م)	خ	✓	✓
الرئة والصدر	خ (م)	خ	✓	✓
الدم	خ (م)	خ	✓	✓
الظهر والرقبة والعمود الفقري	خ (م)	خ	✓	✓
الجراحة التجميلية والترميمية (ضرورية من الناحية الطبية)	خ (م)	خ	✓	✓
جراحة الأسنان	خ (م)	خ	✓	✓
جراحة تقويم القدم (مقدمة من قبل طبيب جراح أقدام مسجل)	خ (م)	خ	✓	✓
زرع أجهزة السمع	خ (م)	خ	✓	✓
إعتام عدسة العين	خ (م)	خ	خ	✓
استبدال المفصل	خ (م)	خ	خ	✓
غسيل الكلى للفشل الكلوي المزمن	خ (م)	خ	خ	✓
الحمل والولادة	خ (م)	خ	خ	✓
خدمات المساعدة على الإنجاب	خ (م)	خ	خ	✓
جراحة إنقاص الوزن	خ (م)	خ	خ	✓
مضخات الأنسولين	خ (م)	خ	خ	✓
إدارة الأم بمساعدة الجهاز	خ (م)	خ	خ	✓
دراسات النوم	خ (م)	خ	خ	✓

✓ الحد الأدنى من متطلبات مستوى المنتج

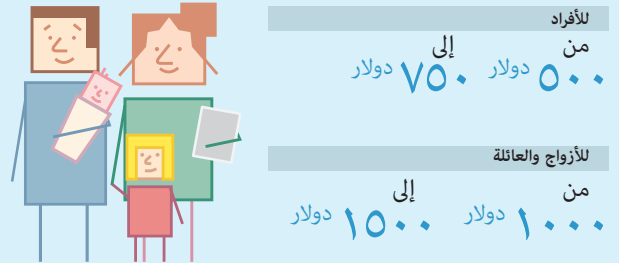
(م) يسمح لشركات التأمين بتقديم غطاء لهذه الفئة السريرية على أساس محدد / مع فوائد محددة

خ اختيارية لكي تشملها شركات التأمين -ليست الحد الأدنى من متطلبات مستوى المنتج

تغييرات اختيارية لشركات التأمين الصحي الخاص

القدرة على زيادة مستويات قيمة التحمل

يمكن أن تقدم شركات التأمين خيار زيادة قيمة التحمل في مقابل الحصول على قسط أقل. يتم الآن زيادة الحد الأقصى لقيمة التحمل لكل بوليصة:



خصومات للذين تتراوح أعمارهم ما بين ١٨ و ٢٩ عاماً

يمكن أن تقدم شركات التأمين للأشخاص الذين تتراوح أعمارهم ما بين ١٨ و ٢٩ سنة خصومات تصل إلى ١٠٪ من أقساط المستشفى الخاصة. سيتم تخفيض الخصم تدريجياً بعد أن تبلغ ٤١ عاماً.

مزايا السفر

يمكن تقديم مزايا السفر والإقامة كجزء من غطاء المستشفى للأشخاص الذين يحتاجون إلى السفر لمسافات طويلة للوصول إلى العلاج في المستشفى المتخصص.

سيكون هذا مفيداً بشكل خاص للأشخاص الذين يعيشون في المناطق الريفية والإقليمية.

سلطات أقوى لمحقق الشكاوى المستقل

لحماية المستهلكين بشكل أفضل، تم توسيع دور محقق الشكاوى المستقل للتأمين الصحي الخاص لتحسين قدرته على حل الشكاوى أو القضايا التي يثيرها المستهلكون بشأن شركات التأمين الصحي الخاص.

في حين أن الغالبية العظمى من الشكاوى يمكن حلها من خلال التواصل مع شركة التأمين، فإن السلطات الأقوى ستسمح لمحقق الشكاوى المستقل بفحص ومراجعة شركات التأمين الصحي الخاص لمعالجة الشكاوى.

