



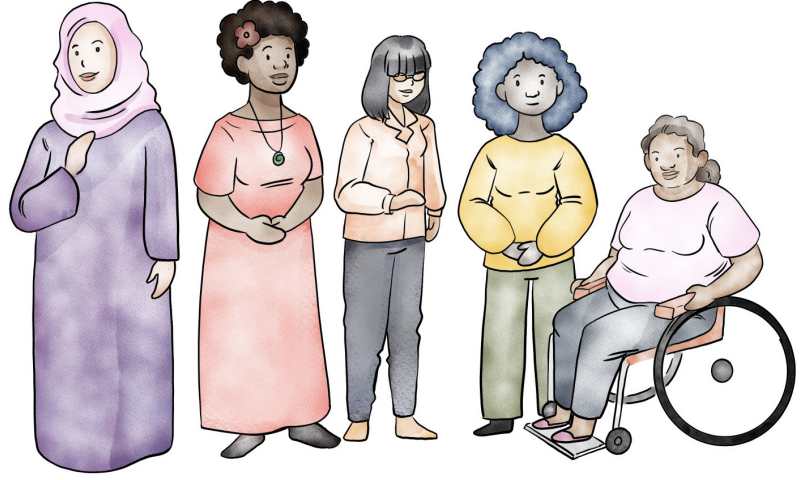
Australian Government

NATIONAL
CERVICAL SCREENING
PROGRAM

A joint Australian, State and Territory Government Program

Servikal Tarama Testi sonuçlarınızı anlama

Bu rehber Servikal Tarama Testi sonuçlarınızı anlamana yardımcı olacaktır.



Doktorunuz ya da hemşireniz sonuçlarınızı ve sonraki adımları sizinle konuşacaktır.

Sonuçlarınız hakkında endişe duyuyorsanız sorularınızı sormak ya da onlarla paylaşmak için uygun bir zamandır.

Servikal Tarama Testinde neler araştırılır?

Servikal Tarama Testinde insan papilloma virüsü (HPV) enfeksiyonu araştırılır.

HPV virüsü o kadar yaygındır ki birçok kişide hayatlarının bir döneminde görülür ve genellikle belirti vermediğinden insanlar bunu asla bilmezler.

Ne var ki HPV, bedenlerimizde uzun süre kalırsa rahim ağzı kanserine neden olabilen sorunlara yol açabilir. Bu süreç genellikle 10 ila 15 yıl sürer.

Test sonucum ne anlama geliyor?

Doktorunuz ya da hemşireniz Servikal Tarama Testi sonuçlarınız hakkında sizinle konuşacak ve her türlü sorunuzu cevaplayacaktır.



Australian Government

NATIONAL
CERVICAL SCREENING
PROGRAM

A joint Australian, State and Territory Government Program

Test sonuçlarınızı anlama

Muhtemel sonuçları ve ne anlama geldiklerini aşağıda görebilirsiniz.

5 yıl içinde yeniden tarama yaptırın	Numunenizde HPV tespit edilmedi. Sonraki taramanız 5 yıl sonra. Sonraki test zamanınız 3 ay öncesinde size hatırlatılacak.
Sağlık hizmetleri sağlayıcınız tarafından alınacak başka bir numune için yeniden gelin.	Test için kendi kendinize numune almayı seçtiniz ve kendi aldığınız numunede HPV tespit edildi. Doktorunuza ya da hemşirenize yeniden gitmeniz istenecek. Rahim ağzı hücreleri içeren başka bir numune alacaklar. Bu numuneyi kendi kendinize almanız mümkün değildir.
Testi 12 ay sonra tekrarlayın	Numunenizde HPV tespit edildi ama muhtemelen vücudunuz kendi kendine temizleyecek. Yeniden test yaptırmadan önce 12 ay beklemeniz sizin için güvenlidir.
Test sonucu başarısız olduğundan Servikal Tarama Testini tekrarlayın	Laboratuvar, numunenizden bir sonuç elde edemedi. Bu durum bir şeylerin ters gittiği anlamına gelmiyor. 6 ila 12 hafta içinde yeniden test yaptırmak için randevu alın.
Bir uzmana başvurun	Numunenizde HPV tespit edildi ve tespit edilen HPV enfeksiyonu türü ilave test ya da tedavi gerektiriyor. Doktorunuz ya da hemşireniz başka bir test için sizi bir uzmana yönlendirecek.

Daha fazla bilgi?

Daha fazla bilgi edinmek isterseniz doktorunuzla, hemşirenizle ya da sağlık görevlinizle konuşun, www.health.gov.au/NCSP adresine gidin ya da **1800 627 701**'i arayın.

Kendi dilinizde yardım almak için **131 450** numaralı telefonda Translating and Interpreting Service (TIS National) hizmetini arayabilirsiniz.

Tercüme edilmiş bilgileri için www.health.gov.au/NCSP-multicultural adresine gidin.