

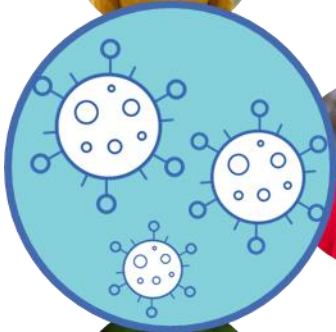


Australian Government

COVID-19
VACCINATION

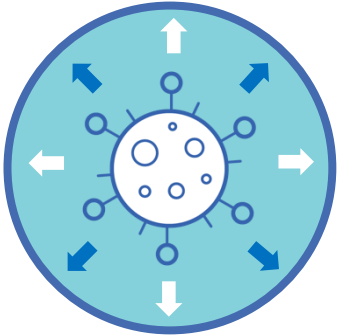
O le ā le tui o le COVID-19? E saogalemū?

17 Iuni 2022



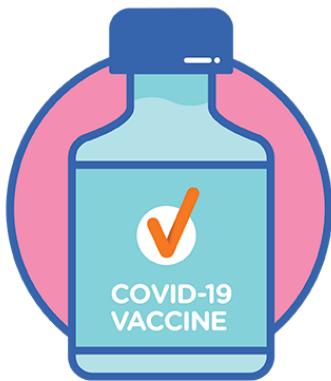
O le fa'ama'i o le Coronavirus (COVID-19) e mafua mai i se **siana** uaafaina ai le to'atele o tagata i le lalolagiatoa.

O le siana e mafaionafa'asalalau mai le tasitagata i le isi ma mafaionamafua ai ma'ipo'ofa'ama'i.



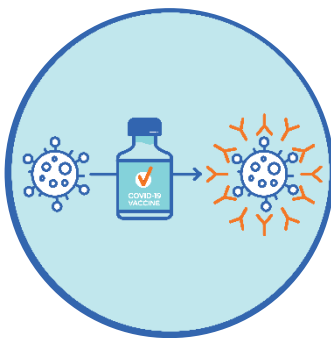
E mafai e le COVID-19 onafa'asalalau:

- faigofie
- televave.



O le tui o se vaila'aue:

- fesoasoaniitagata e tete'eatusiama pe a feso'ota'i ma ilatou
- emafaionataofiatagata mai ma'i, mai le siama.



O tui ole COVID-19 e fai ai antibodies.

Antibodies o se vaega o lou toto e na te a'oa'oina lou tino i se auala e tau ai ma siama.



O le **tuiga**, o le taimi lea e te maua ai se tui. E faia lea su'ega i le pathology lab.



O le tui o le COVID-19 e faifua e leai se totogi mo tagata uma o Ausetalia e tusa lava pe leai sau pepa o le Medicare.



E mafai ona e filifili e fai lou tui.



O nisi o tagata e mana'omia le faia o le tui puipui ona o latou galuega. Afai e te le'o mautinoa, e mafai ona e fesili i lau pule i le fale faigaluega.

E saogalemū le tui o le COVID-19?



Ua faia e Saienitisi i le lalolagi atoa i tuaiga tui ese'ese o le COVID-19.



I Ausetalia, o le **Therapeutic Goods Administration (TGA)** e fa'amaoniaina tui uma a'o le'i fa'aaogāina.



O le TGA o se vaega o foma'i e iai le tomai fa'apitoa ma e tuto'atasi.

O lona uiga o latou e faia ia fa'aiuga e fa'aoga iai fa'amaumauga fa'asaienisi ua ia i latou.



Na'ó le TGA na te fa'amaonia tui e:

- saogalemū
- aogā lelei.



Pe a ma'ea ona fa'amaonia se tui, o le TGA e:

- tausia se lisi o tui ua fa'amaonia



- fa'amaumau auala o lo'o fa'aaogā ai tui i totonu o nu'u.



E aofia ai:

- fa'apefea ona aogā lelei le tui
- fa'apefea le saogalemū o le tui.



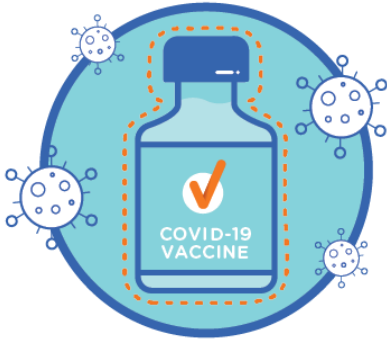
Ua fa'amaonia e le TGA ni tui se fa mo le COVID-19 i Ausetalia. Ua fa'aigoaina o:

- tui o le Pfizer – o leisi igoa o le Comirnaty
- tui o le AstraZeneca – o leisi igoa o le Vaxzevria.



- tui o le Moderna – o leisi igoa o le Spikevax
- tui o le Novavax – o leisi igoa o le Nuvaxovid

O mea e tatau ona silafia e fa'atatau i tui



O tui e leai ni COVID-19 ia i latou.

O lona uiga, e lē mafai e le tui ona avatu le COVID-19 ia te oe.

A mae'a ona fai lou tui, atonu e te le lagona ni **a'afiaga ese.**



O a'afiaga ese o se mea e ono tupu i nisi o tagata pe a mae'a ona mauaina vailaau fa'afoma'i.

E mafai ona e mauaina nisi o fa'amatalaga o a'afiaga ese mai le COVID-19 tui i le pepa lenei:

www.health.gov.au/resources/translated/covid-19-vaccination-after-your-vaccination-other-languages



Pe a uma lou tui, e iai lava le avanoa e mafai ai ona maua oe i le COVID-19 mai nisi tagata.

O lona uiga, e tatau i tagata uma ona fesoasoani e telegese ai le fa'asalalau atu o le COVID-19.



E tatau ai lava ona e:

- nofo ia lē sili atu ma le 1.5 mita le mamao mai isi tagata



- fufulu mamā ou lima i taimi uma i le fasimoli ma le vai



- fa'aaogā le vaila'au sanitaisa pe a fai e lē mafai ona fa'aaogā se fasimoli



- atonu e te mana'o e fai se ufi mata pe a le mafai ona 1.5 mita le va ma le isi tagata



- nofo i le fale pe a lagona le lē malosi



- fai le su'ega pe afai ua iai ni aūga o le COVID-19.



E lē mafai ona siakiina oe i le faia o se tui o le COVID-19. E leai ni tama'i tekonolosi i tui o le COVID-19 e pei o:

- polokalama fa'akomepiuta
- fasi 'apalāiti.



E **lē maua** ai lou tino i se ma'i ona o le COVID-19. Tusa lava pe le mafai e tagata e pele ona asia oe fa'afesaga'i, e tele auala e mafai ai ona feso'ota'i pea:

- mafai ona faia ai se pepe
- fa'atōina oe.



E lē suia e le tui o le COVID-19 lou DNA.

O lou DNA, e fa'apitoa mo oe lava i totonu o se lauma o lou tino.



Afai e te lē mautinoa pē tatau ona fai lou tui, e tatau ona e talanoa muamua i lau foma'i.

Mo nisi fa'amatalaga atili



E mafai ona e asiasi i le upega tafa'ilagi a le Ofisa o le Soifua Malōlōina i le www.health.gov.au/covid19-vaccines-languages mo nisi fa'amatalaga e fa'atatau i le tui i lau lava gagana.



E mafai ona e vala'au i le National Coronavirus Helpline i le **1800 020 080**. Filifili le numera **8** mo auaunaga fa'aliliu'upu faifua.