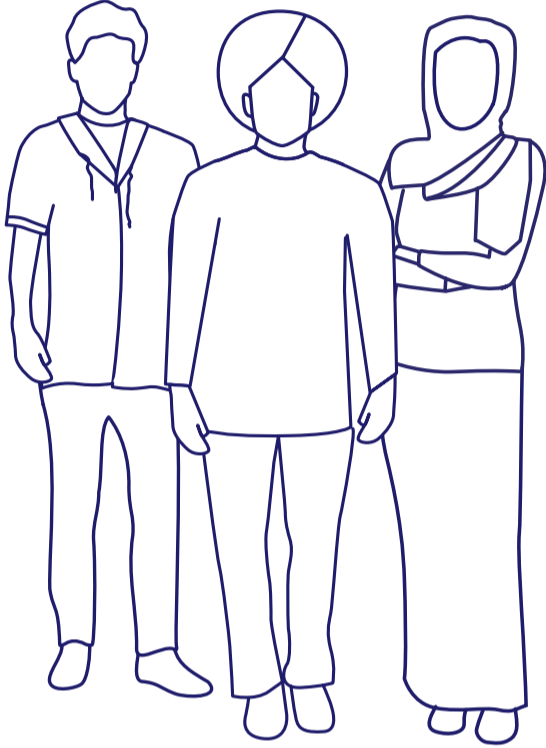




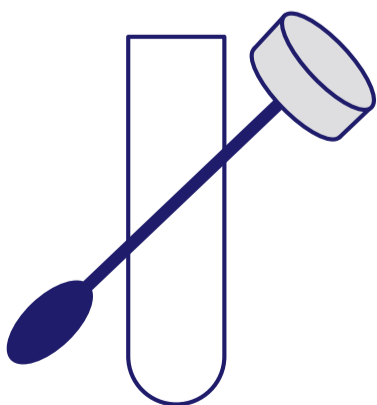
हर कोई टेस्ट करवा सकता है



हर कोई टेस्ट करवा सकता है, यदि आप ऑस्ट्रेलियाई नागरिक या परमानेंट रेज़िडेंट नहीं हैं तो भी।

इसमें विदेशी आगंतुक और विद्यार्थी, प्रवासी कर्मचारी और शरणार्थी शामिल हैं।

यह आवश्यक नहीं है कि आपके पास Medicare कार्ड हो। आपके परिणामों से आपके वीज़ा की स्थिति पर प्रभाव नहीं पड़ेगा।



अपने नजदीक टेस्ट करवाने की निःशुल्क क्लिनिक का पता लगाने के लिए नेशनल कोरोनावायस हेल्पलाइन को 1800 020 080 पर फोन करें। अनुवाद एवं दुभाषिया सेवाओं के लिए 131 450 पर फोन करें।

COVID-19 के बारे में और अधिक जानकारी के लिए [health.gov.au](https://www.health.gov.au) देखें।