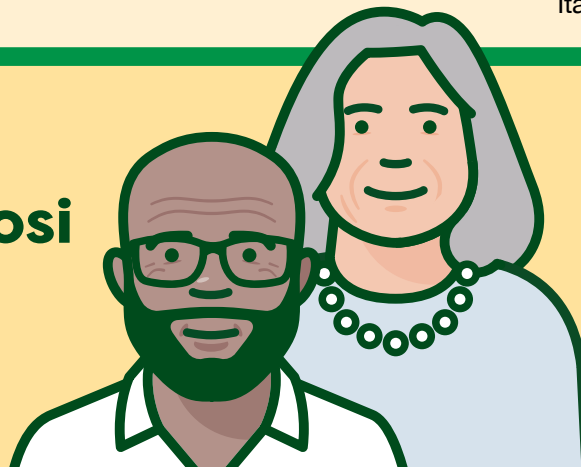


Medicinali meno costosi

Blocco del contributo a carico del paziente previsto dal PBS per i titolari di una concession card



Il 1° gennaio 2025, il governo australiano ha introdotto un blocco del prezzo massimo che i titolari di una Commonwealth concession card possono pagare per medicinali rientranti nel piano farmaceutico nazionale (PBS). Il blocco ha fissato il prezzo di ciascun medicinale rientrante nel PBS a \$7,70, in aggiunta a eventuale sovrapprezzo, fino al 2030 per aiutarti ad avvalerti dei medicinali di cui hai bisogno.

Cos'è il piano farmaceutico nazionale?

Il piano farmaceutico nazionale (Pharmaceutical Benefits Scheme o PBS, in inglese) è un programma del governo australiano che sovvenziona il costo di medicinali prescritti dal medico per renderli più alla portata delle tasche dei consumatori.

L'importo massimo che puoi pagare per ciascuna prescrizione medica viene definito contributo a carico del paziente (PBS patient co-payment, in inglese), mentre il governo si fa carico del costo rimanente del medicinale. Il blocco del contributo a carico del paziente fa sì che il costo dei tuoi medicinali rientranti nel PBS non aumenterà e così avrai certezza quando si tratta di gestire la tua salute.

Cosa devi sapere in merito al blocco del contributo a carico del paziente previsto dal PBS

Per pensionati e titolari di una Commonwealth concession card

Il contributo agevolato a carico del paziente previsto dal PBS rimarrà fissato a \$7,70, oltre a eventuali sovrapprezzi, fino al 2030. Questo non vale per medicinali non rientranti nel PBS.

Sconto facoltativo di \$1

Lo sconto facoltativo di \$1 che i farmacisti possono applicare al costo dei medicinali rientranti nel PBS è in corso di graduale riduzione a partire dal 1° gennaio 2025, mentre il contributo a carico dei titolari di una concession card rimane bloccato. Questo si ridurrà ogni anno in linea con il tasso di indicizzazione che si sarebbe applicato al contributo a tuo carico finché non diventerà pari a zero nel 2030.

Come controllare se il tuo farmaco prescritto dal medico rientra nel PBS

Vi sono 3 modi di controllare se il tuo medicinale prescritto dal medico rientra nel PBS:

1. Chiedi al medico o al farmacista di fiducia se il tuo medicinale prescritto dal medico rientra nel PBS.
2. Controlla se la ricetta medica è contrassegnata con la sigla 'PBS/RPBS' (Repatriation Pharmaceutical Benefits Scheme for veterans).
3. Fai una ricerca sul sito internet del PBS inserendo il nome del medicinale o il suo principio attivo.

Medicinali meno costosi

Blocco del contributo a carico del paziente previsto dal PBS per i titolari di una concession card



Perché è importante

Il costo massimo a carico dei pazienti dei medicinali rientranti nel PBS non aumenterà fino al 2030. Questo contribuirà a rendere i medicinali abbordabili e ad alleviare la pressione sui bilanci familiari cosicché non dovrai rimandare l'acquisto dei medicinali a causa del loro costo.

Parla con il farmacista di fiducia del costo dei medicinali

Alcuni medicinali rientranti nel PBS costano meno del contributo a carico del paziente. I prezzi di questi medicinali varia da farmacia a farmacia.

Se più marche dello stesso medicinale sono disponibili, il costo potrebbe variare. La scelta di una marca più costosa potrebbe aumentare l'importo che devi pagare di tasca tua.

Nella maggior parte dei casi, una farmacia non può far pagare più del contributo a carico del paziente, tranne quando è previsto un sovrapprezzo su una particolare marca del medicinale.

Il tuo farmacista di fiducia rappresenta una buona fonte di consigli per gestire il costo dei tuoi medicinali. Ecco alcune domande che puoi fare quando ti rechi in farmacia.

“Questo medicinale rientra nel PBS?”

Non tutti i medicinali prescritti dal medico rientrano nel PBS e pertanto vale la pena controllare per evitare costi imprevisti.

“Vi sono alternative generiche o meno costose al medicinale che mi è stato prescritto?”

I medicinali generici contengono lo stesso principio attivo e offrono gli stessi benefici terapeutici dei medicinali ‘di marca’ ma potrebbero costare di meno.

“Quali sono le differenze di prezzo tra le marche disponibili per il medicinale che mi è stato prescritto?”

I farmacisti possono dirti se una marca diversa offre gli stessi benefici ad un costo inferiore.

I farmacisti possono anche spiegare come opera la rete di sicurezza del PBS e come puoi monitorare le tue spese per i medicinali. Non esitare a chiedere dei modi per rendere i medicinali più alla portata delle tue tasche.

Altri modi per risparmiare

Se hai un disturbo stabile e cronico, il tuo medicinale potrebbe essere disponibile con una prescrizione per 60 giorni. Una scorta per 60 giorni del medicinale con una singola ricetta medica significa meno visite in farmacia e risparmio di tempo e denaro.

Tutta una serie di medicinali rientranti nel PBS è disponibile per prescrizioni per 60 giorni. Chiedi al medico se il tuo farmaco rientra in tale categoria.

Maggiori informazioni

Parla con il tuo farmacista di fiducia o medico per capire meglio le opzioni a tua disposizione in merito a medicinali e costi.

Per maggiori informazioni su come il blocco del contributo a carico dei pazienti titolari di una concession card previsto dal PBS può aiutare te e la tua famiglia e sulle prescrizioni per 60 giorni, visita health.gov.au/cheapermedicines

