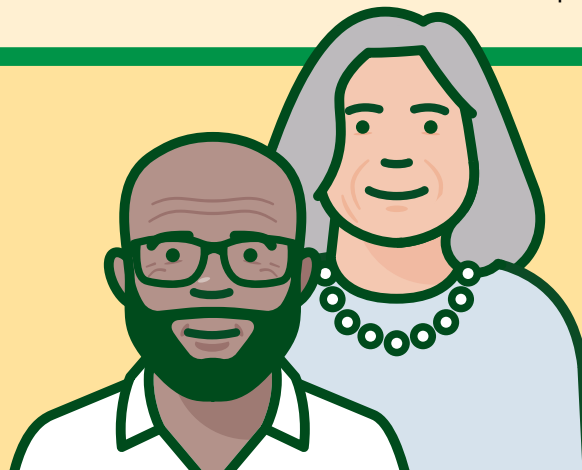


medicare

# 让药品价格更便宜

为优惠卡持有者冻结PBS  
患者共付额



澳大利亚政府从2025年1月1日开始实施新规定，冻结了联邦优惠卡持有者购买药品福利计划 (Pharmaceutical Benefits Scheme – PBS) 处方药的患者共付额。价格冻结意味着你购买每种PBS处方药的费用最高不超过\$7.70 (外加适用的品牌溢价)，同时这一价格封顶政策将在2030年前保持不变，从而帮助你及时获得需要的药品。

## 什么是药品福利计划？

药品福利计划 (PBS) 由澳大利亚政府拨款运作，为患者购买处方药提供补贴，从而减轻他们的经济负担。

当你购买药品时，你为每份处方支付的最高费用不超过订定的患者共付额，差额部分由澳大利亚政府承担。冻结患者共付额意味着你需要的PBS处方药不会涨价，为你消除管理自己健康状况的忧虑。

## PBS患者共付额冻结信息

### 养老福利金领取者和联邦优惠卡持有者

PBS处方药优惠患者共付额目前为\$7.70，外加适用的品牌溢价，这在2030年前将保持不变。价格冻结规定不适用未列入PBS的药品。

## \$1折价优惠

优惠患者共付额冻结期间，药剂师之前可自主决定为PBS处方药提供\$1的优惠折扣从2025年1月1日起逐渐减少。这一折扣每年按照消费者价格指数递减，直至2030年降至零。你的患者共付额也按同样的消费者价格指数每年调整一次。

## 了解你的处方药是否已列入PBS

有3种方法可以查询你的处方药是否已列入PBS：

1. 向医生或药剂师查询，了解你需要的处方药是否已列入PBS。
2. 查看你的处方笺上是否有“PBS/RPBS” (药品福利计划/退伍军人药品福利计划) 标注。
3. 在PBS网站上输入药品名称或活性成分，搜索需要的信息。



# 让药品价格更便宜

为优惠卡持有者冻结PBS患者共付额



## 有何重要意义？

PBS处方药患者共付额在2030年前冻结，不会上涨，这将确保药品价格可以负担，从而减轻家庭压力，你不会因经济拮据而耽误配药。

## 向药剂师咨询如何节省购药开支

部分PBS处方药的价格低于患者共付额。不同药房对这些药品的具体定价可能各不相同。

如果同种处方药有不同品牌可选，你支付的价格也可能有差异。如果你选择购买价格较高的品牌药，或许需要自付更多费用。

在大多数情况下，除非一种处方药价格含有品牌溢价，否则药房收费不能超出患者共付额。

药剂师能够为你节省购药开支提供有用建议，你可以向他们提出以下这些问题。

### “这种药是否已经列入PBS？”

并非所有处方药都已列入PBS，所以应该预先确认，避免造成意想不到的开支。

### “我的处方药是否有平替仿制药或更加便宜的选择？”

仿制药含有与品牌药相同的活性成分，治疗效果相同，但是价格可能较为便宜。

### “在可选的品牌中，我这种处方药的价格有什么不同？”

药剂师能够告诉你哪一种不同品牌的处方药具备相同疗效但又较便宜。

此外，药剂师还能为你解释PBS安全网，以及如何随时了解你的购药开支情况。任何时候都不必犹豫，随时查询节省购药开支的方法。

## 更多省钱途径

如果你有慢性病，但是病情稳定，医生或许能够为你提供60天处方服务。你使用一份处方即可购买足够60天用量的药品，从而减少你往返药房的次数，为你省时又省钱。

目前已有一系列PBS药品可开具60天处方。向医生查询，了解你的药品是否符合处方条件。

## 获取更多信息

与药剂师或处方医生交谈，更好地了解你在选择药品和减少购药开支方面可有的各种选择。

了解PBS患者共付额冻结将能如何帮助你和你的家人，以及有关60天处方的更多信息，请浏览[health.gov.au/cheapermedicines](http://health.gov.au/cheapermedicines)

