

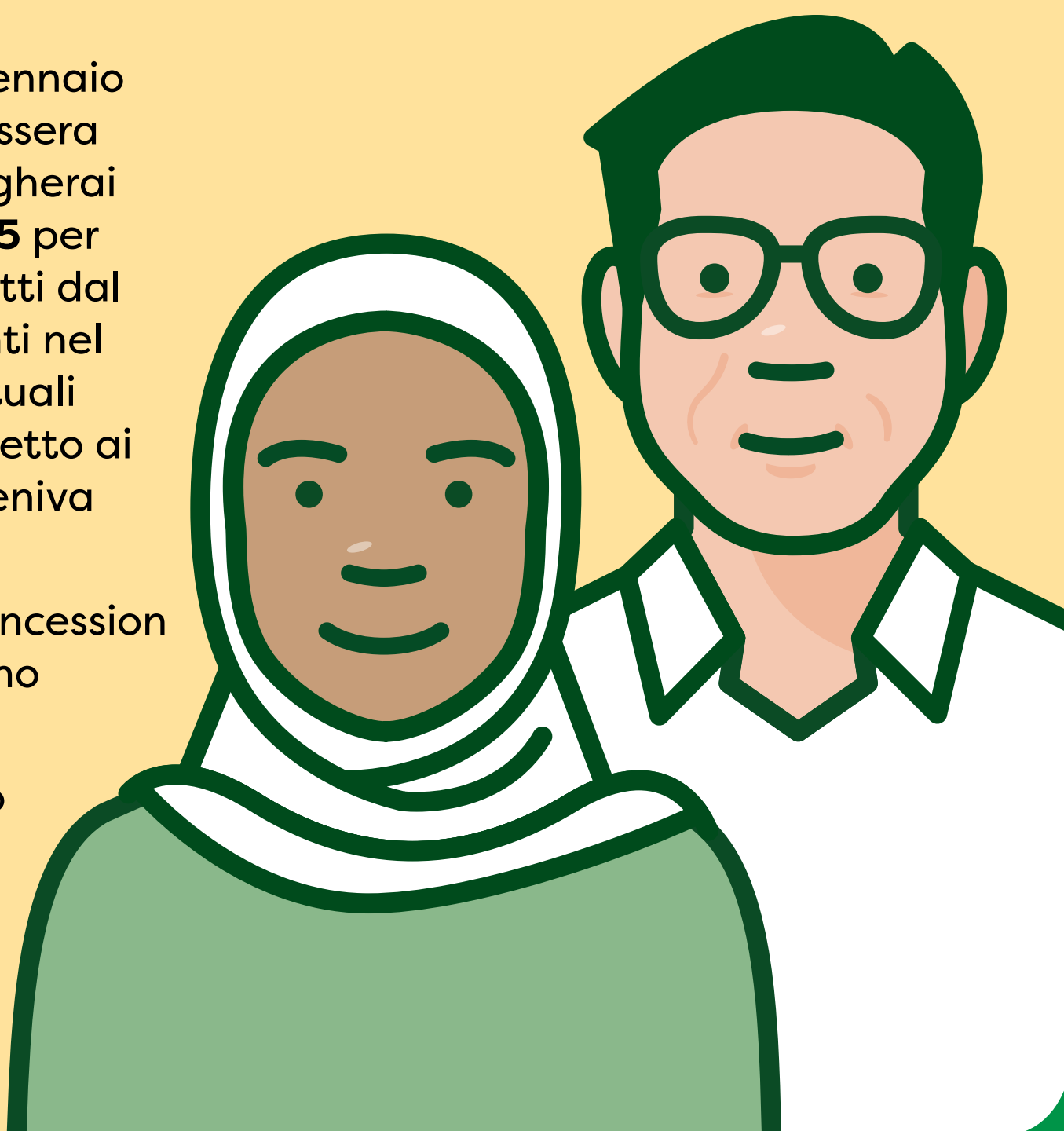
Medicinali meno costosi

Ancora più economici dal 1° gennaio 2026

A partite dal 1° gennaio 2026, se hai la tessera del Medicare, pagherai un massimo di **\$25** per medicinali prescritti dal medico e rientranti nel PBS, oltre a eventuali sovrapprezzi, rispetto ai **\$31.60** come avveniva prima.

I titolari di una concession card continueranno a pagare **\$7.70**.

Risparmia denaro ogni volta che presenti una ricetta medica.



Per maggiori informazioni, visita:

health.gov.au/cheapermedicines



Fai la scansione
di questo codice QR
per maggiori informazioni



Australian Government
Department of Health,
Disability and Ageing



The Pharmaceutical Benefits Scheme