



肺癌筛查决策工具

摘要手册

该工具的目的是什么？

该工具可帮助您决定是否需要开始进行肺癌筛查。很多人认为筛查有益，是件好事。筛查的确可以在多个方面帮助您，但在决定是否筛查前，也有一些事项需要了解。

本手册旨在为您提供信息，帮助您做出明智的决定，选择是否接受筛查。这是您的选择——关于是否进行筛查，没有对错之分。

什么是肺癌？

肺癌是一种起源于肺部的癌症，其特点是肺部异常细胞不受控制地增殖，并可能向身体其他部位转移。

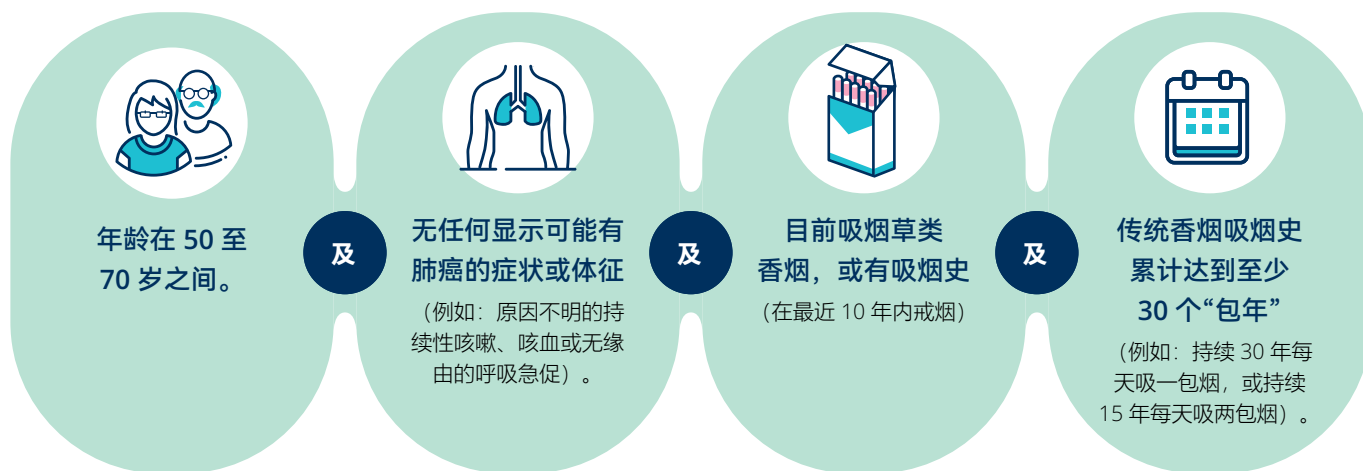
什么是肺癌筛查？

肺癌筛查包括对无症状人群（例如，您没有原因不明的持续咳嗽或咳血）进行低剂量计算机断层扫描（低剂量CT）检查，以发现癌症的早期迹象。及早发现肺癌可以让您有更多治疗方案可供选择，也提高了治愈的机会。

用低剂量 CT 扫描进行肺癌筛查是免费的，费用由 Medicare 承担。

我符合筛查条件吗？

如果您符合以下所有条件，您即可申请该计划：



请咨询您的医疗团队，以确定您是否符合条件。

肺癌筛查能够如何帮助我？

- 尽早发现肺癌。当癌症在早期被发现时，可行治疗方案更多，治愈机会也更大。
- 帮助您了解自己的肺部健康状况，让您放心。
- 提供与医疗团队讨论吸烟史的机会。如果您有意戒烟，还能获得相关的支持和帮助。

关于肺癌筛查，我还需要了解哪些信息？

- 假阳性（即筛查结果显示您可能患有癌症，但后续检查表明您并未患病）可能发生在任何筛查或医学检测中。
- 假阳性在任何筛查或医学检测中都有可能发生。
- 您可能会接触到少量辐射。
- 筛查可能发现与肺癌无关的其他异常情况。



Australian Government

NATIONAL
LUNG CANCER
SCREENING
PROGRAM

关键对比	筛查	不筛查
早期发现肺癌的可能性?	每 100 例中约有 70 例能在早期被发现 ¹ 。	每 100 例中仅约有 7 例能在早期被发现 ¹ 。
扫描结果认为可能患肺癌但实际无肺癌的概率?	每 100 人中约有 3 人 会发现高风险或极高风险的结节 ¹ ，但其中不到一半最终确诊为肺癌。为了确定高风险或非常高风险的结节是否为癌症，医疗团队可能会建议进行进一步检查。但在这部分人中，最终被确诊为肺癌的不到一半。	避免了不必要的医学检查，但也错失发现早期、无症状肺癌的机会。
在扫描中发现肺癌以外问题的几率有多大?	有时扫描会发现需要进一步检查的情况，有时甚至能发现其他严重但可治疗的疾病。这些治疗可能可以挽救您的生命。	不进行筛查虽然避免了额外的医学检查，但也会错失及早发现其他可治疗疾病的机会。

1. 数据基于随机对照试验的最佳估算结果。

决策工具

请记住，参加肺癌筛查是您的个人选择。使用下方的工具，帮助您确定对您而言什么最重要。

问一下自己：在考虑是否做肺癌筛查时，您会着重考虑哪些因素？

不筛查
不重要

筛查
非常重要

在出现症状前就能及早发现肺癌？ (例如：原因不明的持续性咳嗽或咳血)	1	2	3	4	5
在早期尚有更多治疗方案时检出肺癌？	1	2	3	4	5
通过筛查让自己对肺部健康更安心？	1	2	3	4	5
有机会讨论吸烟史并获得戒烟支持？	1	2	3	4	5

问一下自己：您对以下问题有多担心：

不筛查
非常担忧

筛查
完全不担忧

对参加肺癌筛查感到担忧？	5	4	3	2	1
担心接触到辐射？	5	4	3	2	1
担心出现假阳性结果？ (即扫描结果显示您可能患癌，但后续检查证明没有)	5	4	3	2	1
担心需要进一步检查以评估低剂量 CT 扫描结果？	5	4	3	2	1

请查看您上方的评分结果。

如果您的大多数答案集中在右侧，说明您倾向于接受肺癌筛查。如果您的大多数答案集中在左侧，说明您可能倾向于不进行筛查。



如需了解更多国家肺癌
筛查计划的信息，请访问：
www.health.gov.au/nlcsp



如需获取戒烟帮助，请访问：
www.quit.org.au