

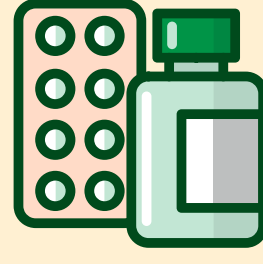


Blocco del contributo a carico del paziente per medicinali rientranti nel PBS

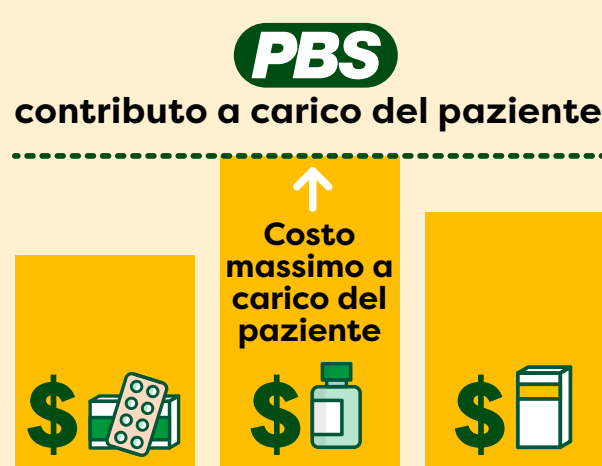
Cos'è e chi avvantaggia?

Cos'è il PBS?

Il **Pharmaceutical Benefits Scheme** o **PBS** è il piano farmaceutico nazionale finanziato dal governo australiano per sovvenzionare il costo di oltre 900 medicinali prescritti da un medico.



Cos'è oggetto del blocco?



Il **PBS patient co-payment**, cioè il contributo a carico del paziente, è il costo massimo che ti devi accollare per un medicinale rientrante nel PBS.

Il contributo a carico del paziente per medicinali rientranti nel PBS è stato **bloccato all'importo in vigore nel 2024** e non aumenterà di pari passo con l'indicizzazione annuale.

Chi ne trae vantaggio?

Grazie al blocco del contributo a carico del paziente per medicinali rientranti nel PBS tutti i titolari della tessera del Medicare e quelli in possesso di una 'concession card' risparmieranno sul costo di medicinali essenziali.



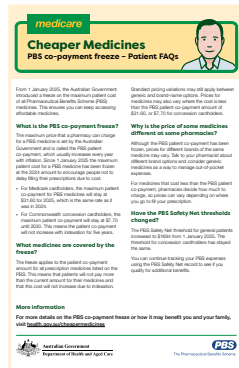
Per i titolari della tessera del Medicare

Il costo massimo di **\$31,60 per ogni ricetta** rimane bloccato per il resto del 2025.



Per i titolari di pensione e di una 'concession card' del governo federale

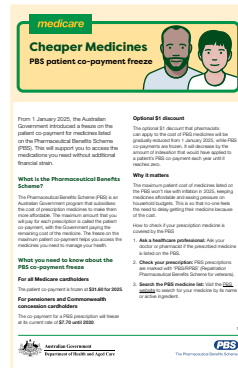
Il costo massimo di **\$7,70 per ogni ricetta** rimane bloccato per 5 anni.



Domande frequenti

Blocco del contributo a carico del paziente per medicinali rientranti nel PBS

Scarica



Scheda informativa

Blocco del contributo a carico del paziente per medicinali rientranti nel PBS

Scarica



Poster stampabile

Requisiti per avvalersi del blocco del contributo a carico del paziente per medicinali rientranti nel PBS

Scarica



Poster stampabile

Blocco del costo massimo a carico del paziente per medicinali rientranti nel PBS

Scarica

Quanti medicinali rientrano nel PBS?

Oltre 900 medicinali prescritti da un medico per tutta una serie di patologie rientrano nel PBS.



Cos'altro c'è di nuovo?

Oltre 300 medicinali rientranti nel PBS possono essere prescritti per 60 giorni— facendoti risparmiare tempo e denaro.

Medicinali che possono salvare la vita di pazienti affetti da **tumore della prostata e della mammella** rientrano ora nel PBS.

Con chi posso parlare del costo dei miei medicinali?



Medico di base (GP) o operatore sanitario



Farmacista di fiducia

Per saperne di più e consultare risorse tradotte, visita health.gov.au/cheapermedicines/translated