



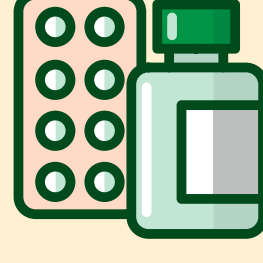
medicare

PBS患者共同付费上限冻结

是什么?谁受益?

什么是PBS?

药品福利计划 (Pharmaceutical Benefits Scheme – PBS) 由澳大利亚政府资助运作, 为900多种处方药提供价格补贴。



什么价格被冻结?



PBS患者共同付费是指你为购买任何一种PBS处方药需要支付的最高费用。

PBS患者共同付费上限**已被冻结在2024年的水平**, 意味着处方药价格将不会随年度通胀指数上涨。

谁受益?

PBS患者共同付费上限冻结后将**为所有Medicare卡以及优惠卡持有者**节省购买基本药品的开支。



Medicare卡持有者

每种处方药最高价格固定为**\$31.60**, 并在2025年全年保持不变。



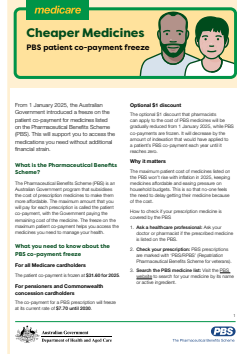
养老金领取者和联邦优惠卡持有者

每种处方药最高价格固定为**\$7.70**, 并在今后5年保持不变。



常见问题解答
PBS共同付费上限冻结

下载



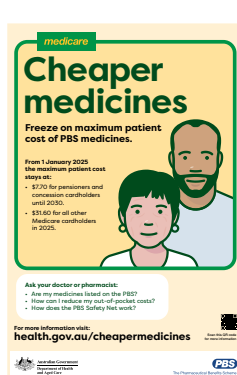
介绍资料
PBS共同付费上限冻结

下载



可打印海报
PBS患者共同付费冻结资格条件

下载



可打印海报
患者购买PBS药品的最高费用保持不变

下载

PBS目前有多少种处方药?

目前已有**900多种处方药**列入了PBS, 可适用于治疗一系列疾病。



其他新政策?

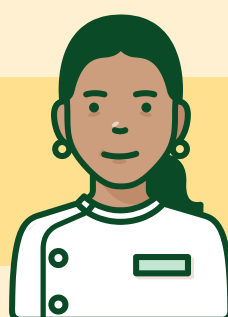
目前已有**近300种PBS药品**可以一次处方60天用药量, 为你省时又省钱。

可挽救生命的**前列腺癌和乳腺癌药品**现在也已列入PBS。

向谁了解节省购药开支的信息?



全科医生或卫生专业人员



药剂师

了解详情并获取社区语言资源
health.gov.au/cheapermedicines/translated



Australian Government
Department of Health and Aged Care



The Pharmaceutical Benefits Scheme