



كيف يقوم مقدم الرعاية الصحية الخاص بي، بجمع عيّنتي



الخطوة 3.

سيستخدم الطبيب أو الممرضة جهازاً يسمى المنظار، لتسهيل الوصول إلى عنق الرحم.



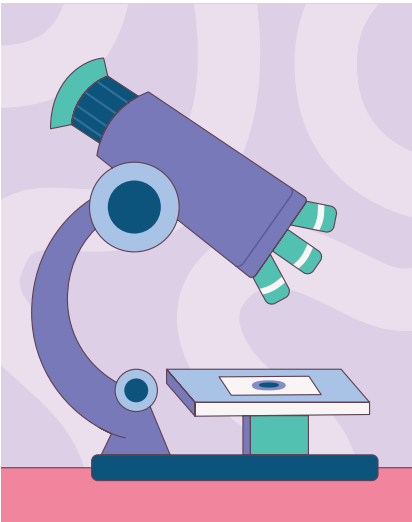
الخطوة 2.

سيُطلب منك خلع ملابسك في الجزء السفلي من الجسم والاستلقاء على ظهرك. سيكون لديك غطاء لتغطية نفسك.



الخطوة 1.

سيكون في مكان يتسم بالخصوصية مع وجود مقدم الرعاية الصحية الخاص بك - عادة طبيب أو ممرضة أو موظف رعاية صحية.



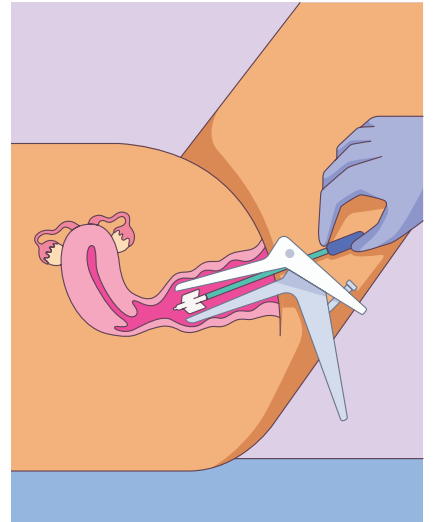
الخطوة 6.

سيفحص المختبر عينتك ويرسل النتائج إلى مقدم الرعاية الصحية الخاص بك.



الخطوة 5.

سيُرسَل مقدم الرعاية الصحية العينة إلى المختبر لفحصها.



الخطوة 4.

سيأخذون بعد ذلك عينة صغيرة من خلايا عنق الرحم باستخدام فرشاة ناعمة. قد تشعرين بعدم الارتياح ولكن لن يكون مؤلماً. إذا كان الفحص مؤلماً، أخبري مقدم الرعاية الصحية الخاص بك على الفور.