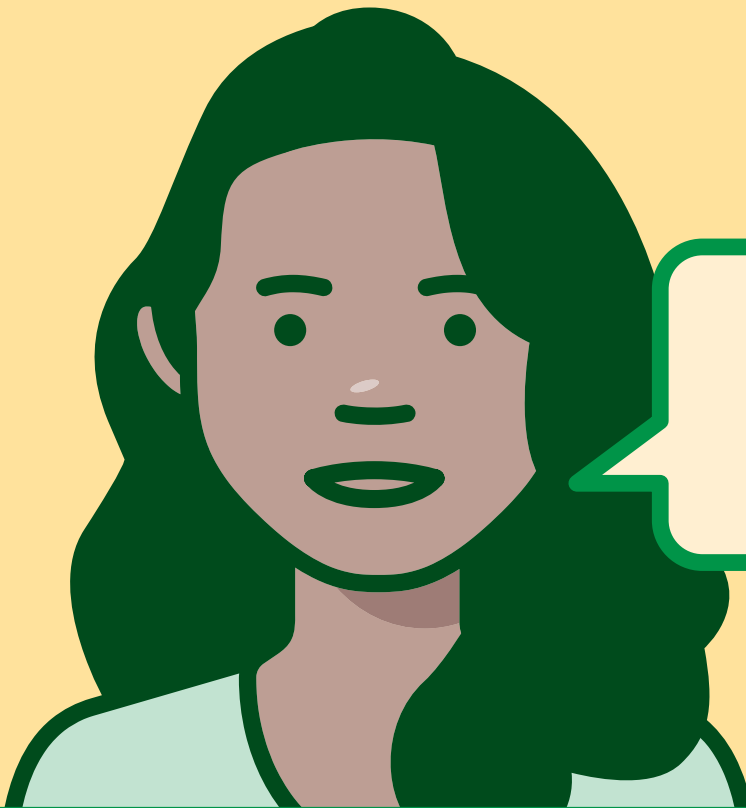


medicare

# 60-ਦਿਨਾਂ ਦੀ ਦਵਾਈ ਵਾਲੀ ਪਰਚੀ ਦਾ ਮਤਲਬ ਹੈ ਸਸਤੀਆਂ ਦਵਾਈਆਂ

ਲਗਭਗ 300 ਦਵਾਈਆਂ ਵੱਖ-ਵੱਖ ਤਰ੍ਹਾਂ ਦੀਆਂ  
ਲਗਾਤਾਰ ਰਹਿਣ ਵਾਲੀਆਂ ਸਿਹਤ ਸਮੱਸਿਆਵਾਂ ਲਈ ਹੁਣ  
60-ਦਿਨਾਂ ਦੀ ਦਵਾਈ ਵਾਲੀ ਪਰਚੀ ਰਾਹੀਂ ਉਪਲਬਧ ਹਨ।



ਕੀ 60 ਦਿਨਾਂ ਦੀ  
ਪਰਚੀਆਂ ਮੇਰੇ  
ਲਈ ਸਹੀ ਹਨ?

ਆਪਣੇ ਡਾਕਟਰ ਜਾਂ ਸਿਹਤ ਪੇਸ਼ੇਵਰ ਨੂੰ ਪੁੱਛੋ ਕਿ ਕੀ  
60-ਦਿਨ ਦੀ ਪਰਚੀ ਤੁਹਾਡੇ ਲਈ ਸਹੀ ਹੈ।

ਹੋਰ ਜਾਣਕਾਰੀ ਲਈ ਵੇਖੋ:

[health.gov.au/cheapermedicines/translated](https://health.gov.au/cheapermedicines/translated)



ਹੋਰ ਜਾਣਕਾਰੀ ਲਈ ਇਸ QR  
ਕੋਡ ਨੂੰ ਸਕੈਨ ਕਰੋ



Australian Government  
Department of Health  
and Aged Care



The Pharmaceutical Benefits Scheme