

# 样本收集说明



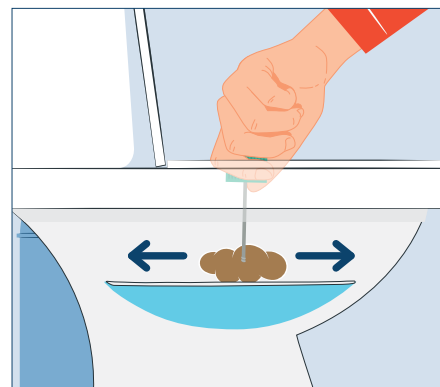
## 第1步

您将收到邮寄给您的一个信封, 含有进行筛查所需的一切, 包括说明。您所需要做的就是从两次排便中收集 2 个微小样本。



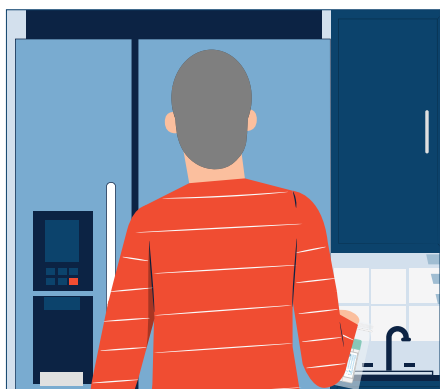
## 第2步

取一根收集管并添加您的个人资料。先小便, 然后将可冲马桶衬袋放入马桶内。这将留住粪便以供收集样本。



## 第3步

排完便后, 打开收集管, 用棒子的尖端在粪便上来回刮擦。您只需要一份很小的样本。将棒子放回管中, 然后关紧盖子。



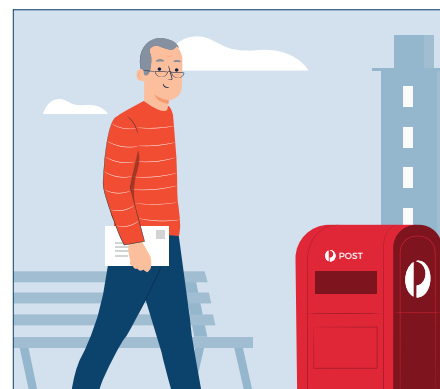
## 第4步

将收集管放入自封袋中并存放在阴凉处。冰箱是理想的选择, 但不要将其放入冰柜。



## 第5步

当您第二次排便时, 请用第二个收集管重复此过程。



## 第6步

填写表格并将其与 2 个样品一起放入信封中。密封前请阅读信封背面的清单。如果可以的话, 请在 24 小时内邮寄样品。邮资全免!