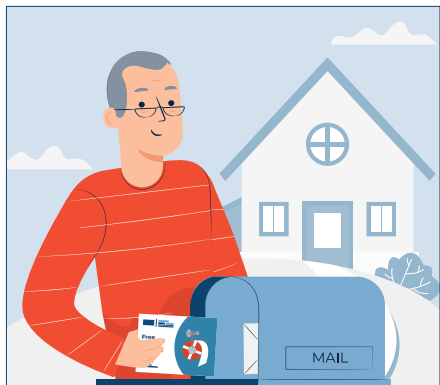


Istruzioni per la raccolta campioni



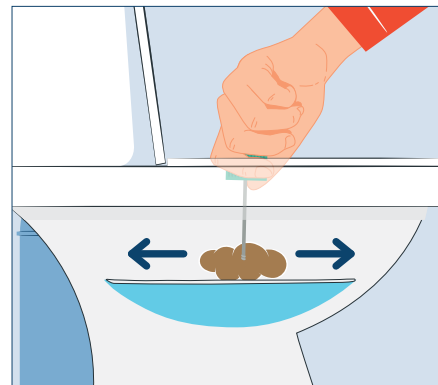
Fase 1

Riceverete per posta una busta con tutto il necessario per eseguire il test, comprese le istruzioni. Tutto ciò che dovete fare è raccogliere 2 piccoli campioni da 2 distinte evacuazioni fecali.



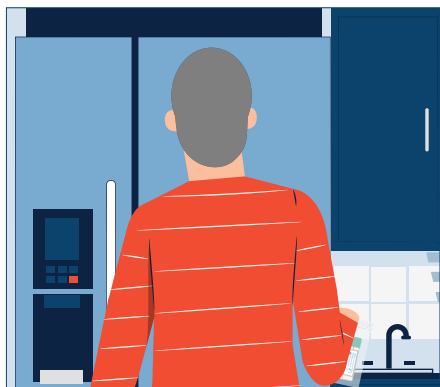
Fase 2

Prendete un tubo di raccolta e aggiungete i vostri dati. Prima urinate, poi mettete la fodera usa e getta nella tazza del water. Questa raccoglierà le feci per il campione.



Fase 3

Una volta defecato, aprite il tubo di raccolta e passate la punta del bastoncino avanti e indietro sulle feci. È sufficiente un piccolo campione. Rimettete il bastoncino nella provetta e chiudete il coperchio.



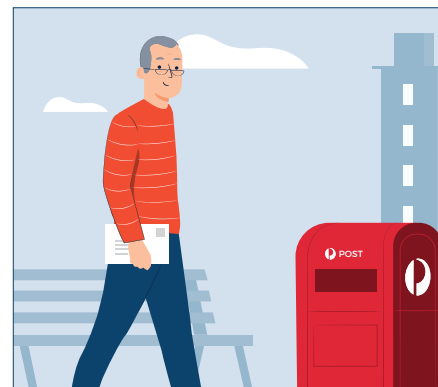
Fase 4

Mettere la provetta nel sacchetto con chiusura a zip e conservarla in un luogo fresco. L'ideale è il frigorifero, ma non il congelatore.



Fase 5

Alla prossima defecazione, ripetete il procedimento con la seconda provetta di raccolta.



Fase 6

Compilate il modulo e inseritelo nella busta insieme ai vostri 2 campioni. Leggere la lista di controllo sul retro della busta prima di sigillarla. Spedite i campioni, se possibile entro 24 ore. L'affrancatura è gratuita!