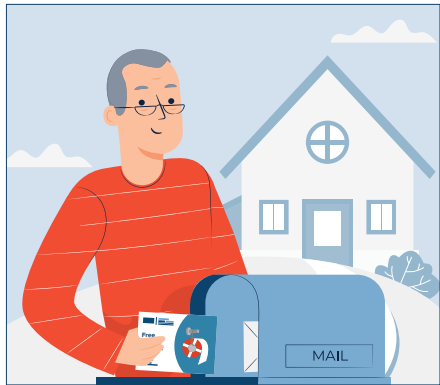


# Instrucciones de toma de muestras



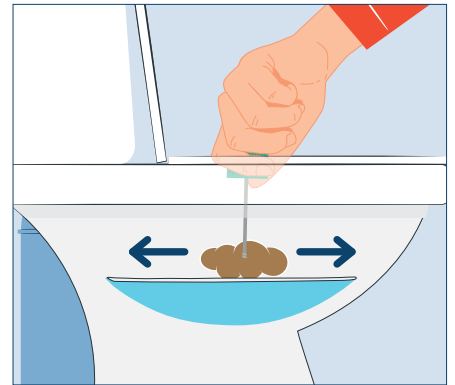
## 1.º paso

Usted recibirá por correo un sobre con todo lo necesario para realizar la prueba, incluidas las instrucciones. Todo lo que tiene que hacer es recoger dos pequeñas muestras de dos deposiciones distintas.



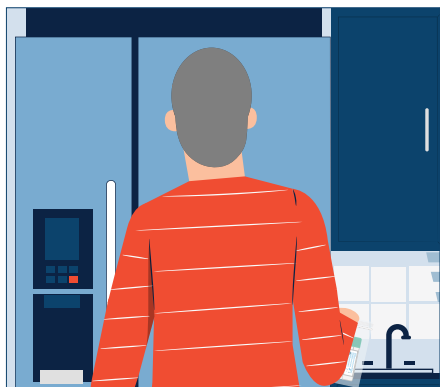
## 2.º paso

Tome un tubo de recogida y añada sus datos. Primero orine y, a continuación, coloque la funda desechable higiénica en el inodoro. En ella se recogerá la deposición para la muestra.



## 3.º paso

Una vez hecha la deposición, abra el tubo de recogida y pase la punta del bastoncillo de un lado a otro sobre el excremento. Sólo necesita una muestra pequeña. Vuelva a introducir el palito en el tubo y presione la tapa hasta cerrarlo.



## 4.º paso

Coloque el tubo en la bolsa de cierre hermético y guárdela en un lugar fresco. Lo ideal es el frigorífico, pero no la meta en el congelador.



## 5.º paso

La próxima vez que vaya a hacer de vientre, repita el proceso anterior utilizando el segundo tubo de recogida.



## 6.º paso

Rellene el formulario y métalo en el sobre junto con sus dos muestras. Lea la lista de comprobación que figura al dorso antes de cerrarlo. Envíe las muestras por correo en las siguientes 24 horas, si puede. ¡El envío es gratuito!