

Инструкция по сбору пробы



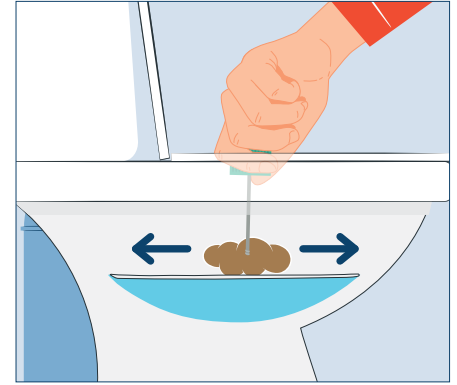
Шаг 1

Вы получите по почте конверт с инструкциями и необходимым для проведения анализа набором. Все, что нужно сделать — это собрать две небольшие пробы кала после двух отдельных дефекаций.



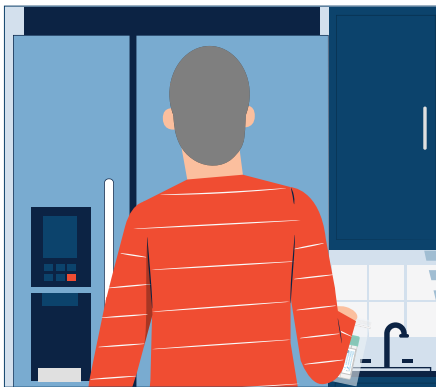
Шаг 2

Возьмите контейнер для пробы и впишите свои личные данные. Сначала опорожните мочевой пузырь, а затем застелите в унитаз смываемый вкладыш. Он нужен для сбора пробы кала.



Шаг 3

После дефекации откройте контейнер, соскоблите одним концом палочки по поверхности кала. Достаточно совсем небольшого образца. Положите палочку в контейнер и плотно закройте крышку.



Шаг 4

Поместив контейнер в пластиковый пакет, храните его в прохладном месте. Для этого подходит холодильник, но не морозильная камера.



Шаг 5

После следующей дефекации повторите процедуру для сбора второго образца.



Шаг 6

Заполните прилагаемый бланк и вложите в конверт вместе с двумя пробами. Прежде чем его заклеить, сверьтесь с перечнем напечатанных на обратной стороне контрольных вопросов. По возможности отправить пробы следует в течение 24 часов. Пересылка является бесплатной.