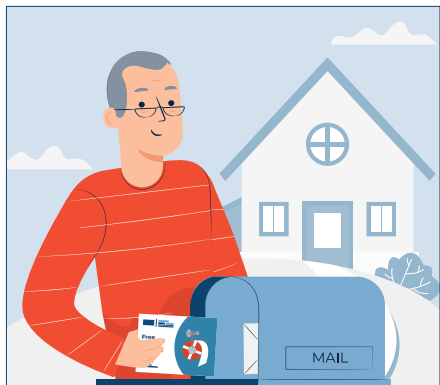


Instruções para a Coleta



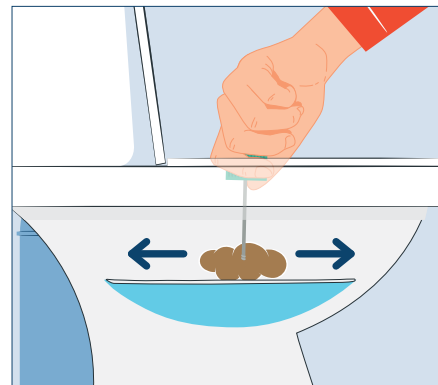
1º Passo

Você receberá um envelope pelo correio com tudo o que precisa para fazer o teste, inclusive as instruções. Você só precisa recolher duas amostras minúsculas de duas fezes separadas.



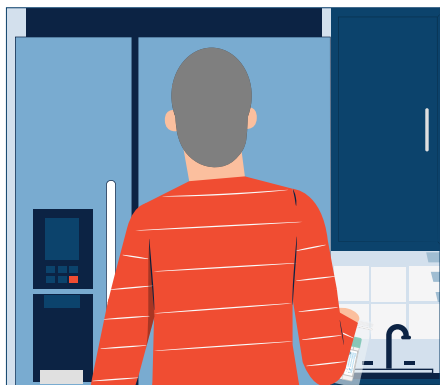
2º Passo

Pegue um dos tubos para coleta e coloque seus dados. Primeiro faça xixi, depois coloque o protetor de vaso sanitário descartável dentro do vaso. Este protetor irá segurar suas fezes para o teste.



3º Passo

Depois de evacuar, abra o tubo para coleta e esfregue a ponta da haste de um lado para outro nas suas fezes. Você só precisa de uma amostra minúscula. Coloque a haste de volta no tubo e feche bem.



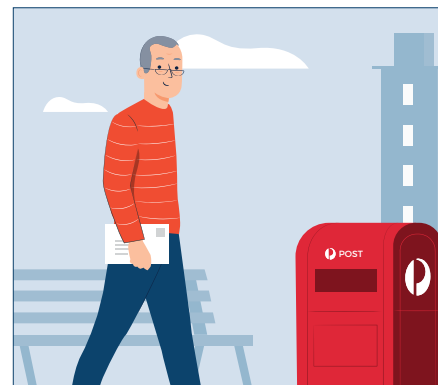
4º Passo

Coloque o tubo dentro do saquinho plástico com fecho e guarde-o em um lugar fresco. O ideal é a geladeira, mas não o coloque no congelador.



5º Passo

Quando evacuar outra vez, repita o processo com o segundo tubo para coleta.



6º Passo

Preencha o formulário e coloque-o no envelope junto com as duas amostras. Leia a lista de verificação na parte de trás do envelope antes de fechá-lo. Envie as amostras pelo correio dentro de 24 horas, se puder. O envio é gratuito!