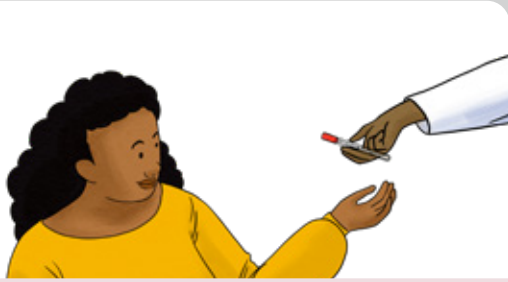


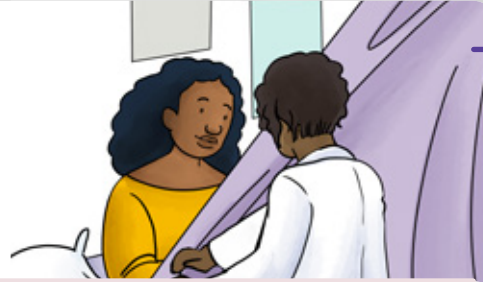


Badanie przesiewowe szyjki macicy – jak pobrać własną próbkę

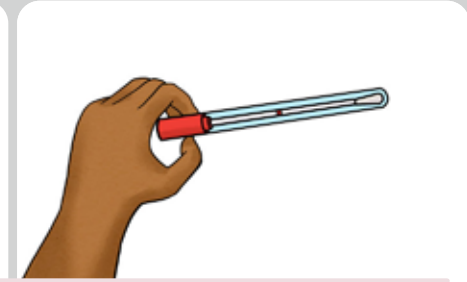
Przeprowadzanie badania przesiewowego szyjki macicy co 5 lat pomoże Ci zachować zdrowie, zarówno dla **siebie, jak i swojej rodziny**.



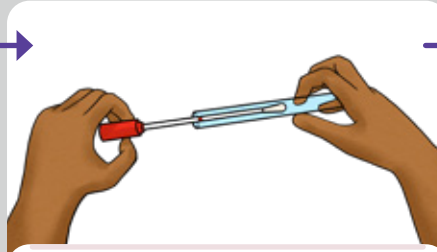
1. Lekarz lub pielęgniarka dadzą Ci wacik do samodzielnego pobrania próbki i zapewnią Ci prywatną przestrzeń.



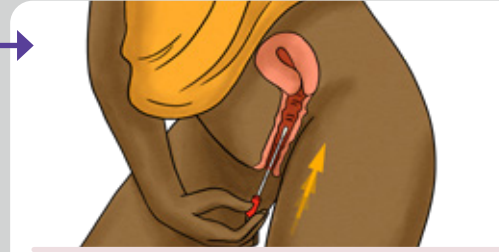
2. Umyj, a następnie wysusz ręce. Obejrzyj wacik do samodzielnego pobrania próbki. Wacik ma jeden koniec do trzymania, a drugi do pobierania próbki.



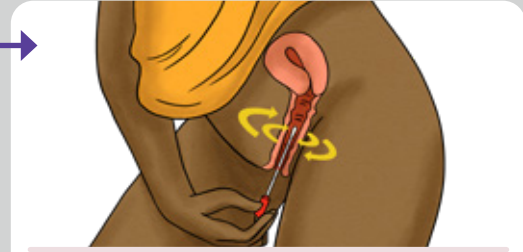
3. Znajdź wygodną pozycję i zdejmij ubranie poniżej pasa oraz bieliznę. Nie musisz zdejmować reszty ubrań.



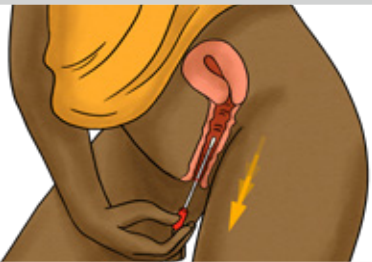
4. Przekręć nakrętkę i wyjmij wacik z opakowania. Nie dotykaj końcówki do pobierania próbki.



5. Włóż wacik do pochwy na kilka centymetrów. Wacik może mieć linię lub znacznik, aby pokazać, jak głęboko należy go włożyć.



6. Delikatnie przesuwaj wacik ruchem okrężnym przez 10-30 sekund. To nie powinno boleć, ale może być nieprzyjemne.



7. Wyjmij wacik z pochwy i umieść go z powrotem w opakowaniu. Upewnij się, że nic nie dotyka końcówki, która była w pochwie.



8. Ubierz się i ponownie umyj ręce.



9. Oddaj samodzielnie pobraną wymaz lekarzowi lub pielęgniarce. Wyniki badania zostaną przesłane do lekarza lub pielęgniarki.

Jeśli masz jakiegokolwiek pytania lub uważasz, że popełniłeś błąd, porozmawiaj ze swoim lekarzem lub pielęgniarką. Możesz także:

- odwiedzić health.gov.au/NCSP-multicultural po więcej informacji na temat badań przesiewowych szyjki macicy
- zadzwonić pod numer **1800 627 701**
- zadzwoń do Służby Tłumaczy (TIS National) pod numer **13 14 50**, aby uzyskać pomoc w swoim języku.