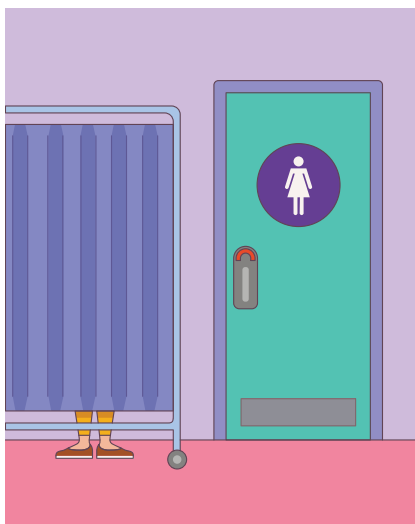
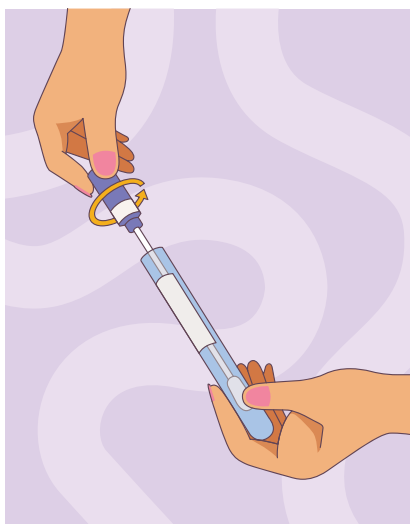


Jak pobrać własną próbkę



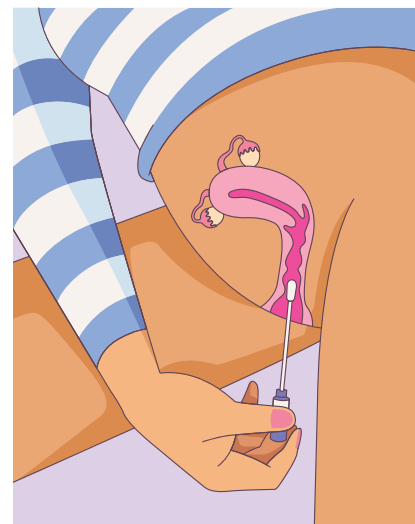
Krok 1.

Otrzymasz prywatne miejsce do pobrania próbki.



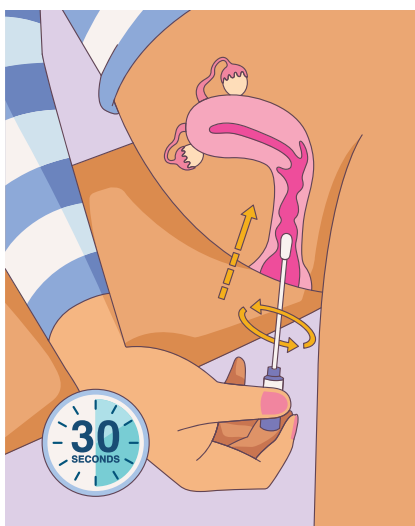
Krok 2.

Przekręć nakrętkę i wyjmij wacik z probówki. Zatrzymaj nakrętkę i nie dotykaj końca wacika.



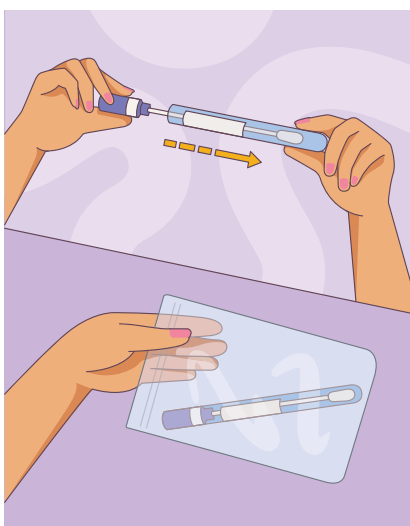
Krok 3.

Drugą ręką delikatnie przesuwaj fałdy skóry wokół pochwy. Włóż wacik na kilka centymetrów do pochwy.



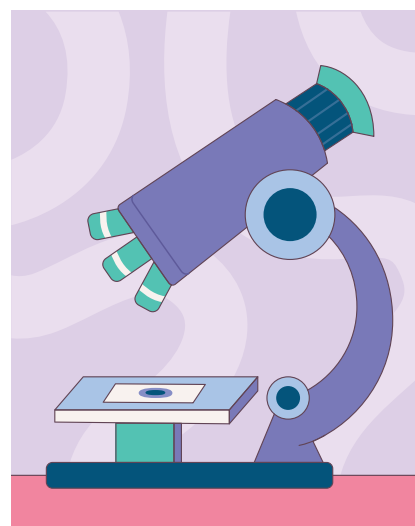
Krok 4.

Delikatnie obracaj wacikiem przez 10-30 sekund.



Krok 5.

Delikatnie wyjmij wacik z pochwy. Umieść wacik z powrotem w probówce, zakręć nakrętkę i oddaj próbkę pracownikowi służby zdrowia.



Krok 6.

Pracownik służby zdrowia wyśle próbkę do laboratorium patologii w celu jej zbadania.